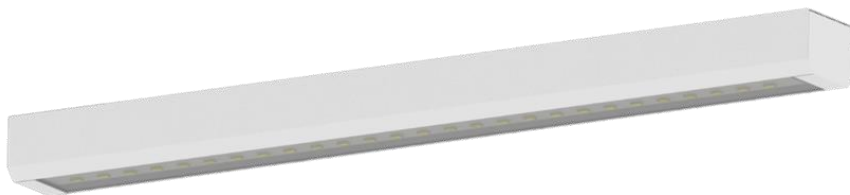


Potência: 18W à 54W

Fixação:

Sobrepor, Perfilado e Eletroduto

Grau de Proteção: IP20

Dimerizável 0~10V

MSILC24

3anos

**Respeitando
a Natureza**

**Fácil
Instalação**

Potência	Fluxo Luminoso do LED	Eficiência de LED	Fluxo Luminoso da Luminária	Eficiência da Luminária
18W	2880lm	160lm/W	2678lm	149lm/W
36W	5760lm	160lm/W	5357lm	149lm/W
54W	8640lm	160lm/W	8035lm	149lm/W

Características

Tensão:	90~305Vca padrão de fornecimento, disponível em tensão 12Vcc, 24Vcc ou 125Vcc
Temperatura de cor:	5000K (outras temperaturas de cor sob consulta)
Ângulo de fecho:	120°
Índice de reprodução de cores:	≥70
Frequência:	50~60Hz
Fator de potência:	≥96
Distorção harmônica:	≤10%
Garantia:	3anos
Vida útil:	≥50.000h L70
Difusor:	Translúcido, leitoso ou sem difusor
Corpo:	Chapa de aço SAE1010/1020, pintada em branco

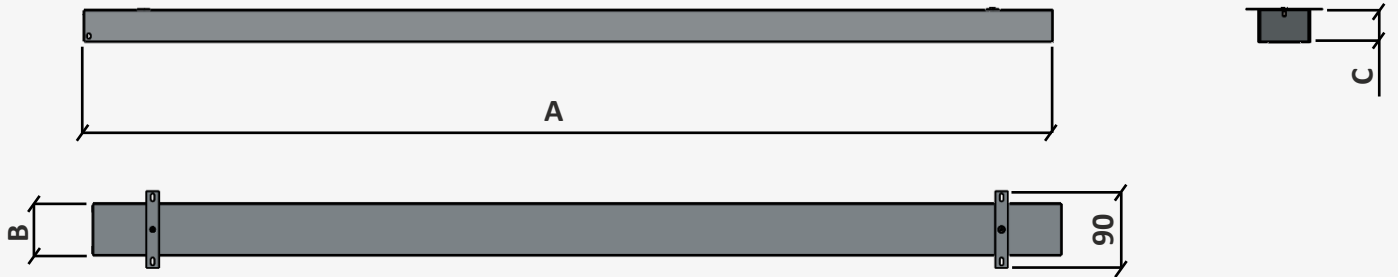
Dimensional

Potência	Comprimento (A)	Largura (B)	Altura (C)	Peso
18W	585mm	61mm	40mm	2,0Kg
36W	1142mm	61mm	40mm	2,5Kg
54W	1142mm	61mm	40mm	2,5Kg

Modelo

mm

Sobrepor



Eletroduto 3 / 4"



Perfilado



Características

Fixações:	Sobrepor
Conexões Elétrica:	500mm de cabo PP 3x1,5mm ² (outras seções e comprimentos de rabicho sob consulta)
Embalagem:	Caixa de papelão reforçado

Codificação
MSILC24201812S5

Linha	Modelo	Proteção		Potência		Facho		Fixação	
		20	IP20	18	18W	12	120°	SP	Suporte perfilado
MSILC	24	IP20		36	36W	120°		SE2	Suporte eletroduto ¾"
				54	54W			S	Sobrepor

Temperatura de Cor		Difusor		Sistema	
3	3000K	DT	Difusor translúcido	NE	Normal + Emergência
4	4000K	DL	Difusor leitoso	E	Emergência
5	5000K		Sem difusor		
6	6000K				